

iSOAP

**Memoria USB per
trasferire files tra
computer e strumenti
di pesatura**



Rende agevole l'aggiornamento
del firmware degli strumenti

Permette di archiviare
i risultati di pesatura inviati dagli strumenti

Consente di programmare
parametri e dati negli strumenti

Include le funzioni di disco remoto
e lettore di memory card

In formato tascabile
con display grafico OLED
tastiera di navigazione
funziona in modo autonomo

iSOAP

Connessioni

Connessione Rs232 con
lo strumento di pesatura



Connessione USB con il PC



Connessione Bluetooth con
lo strumento di pesatura
(opzionale)

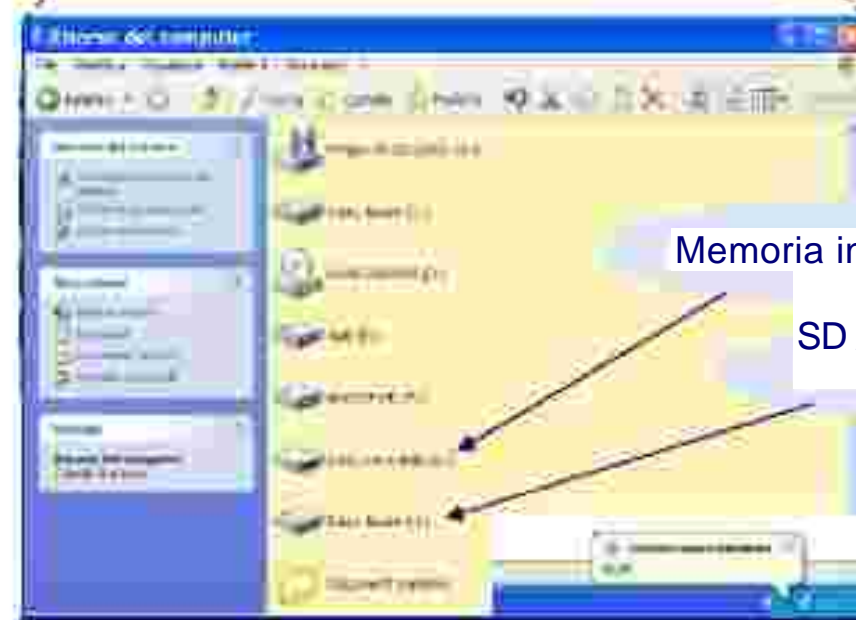
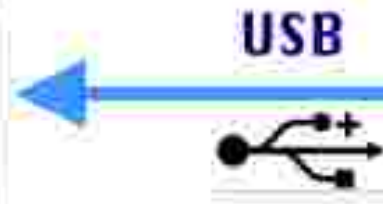


Slitta per SD / MMC memory card



iSOAP

Connessione USB con PC



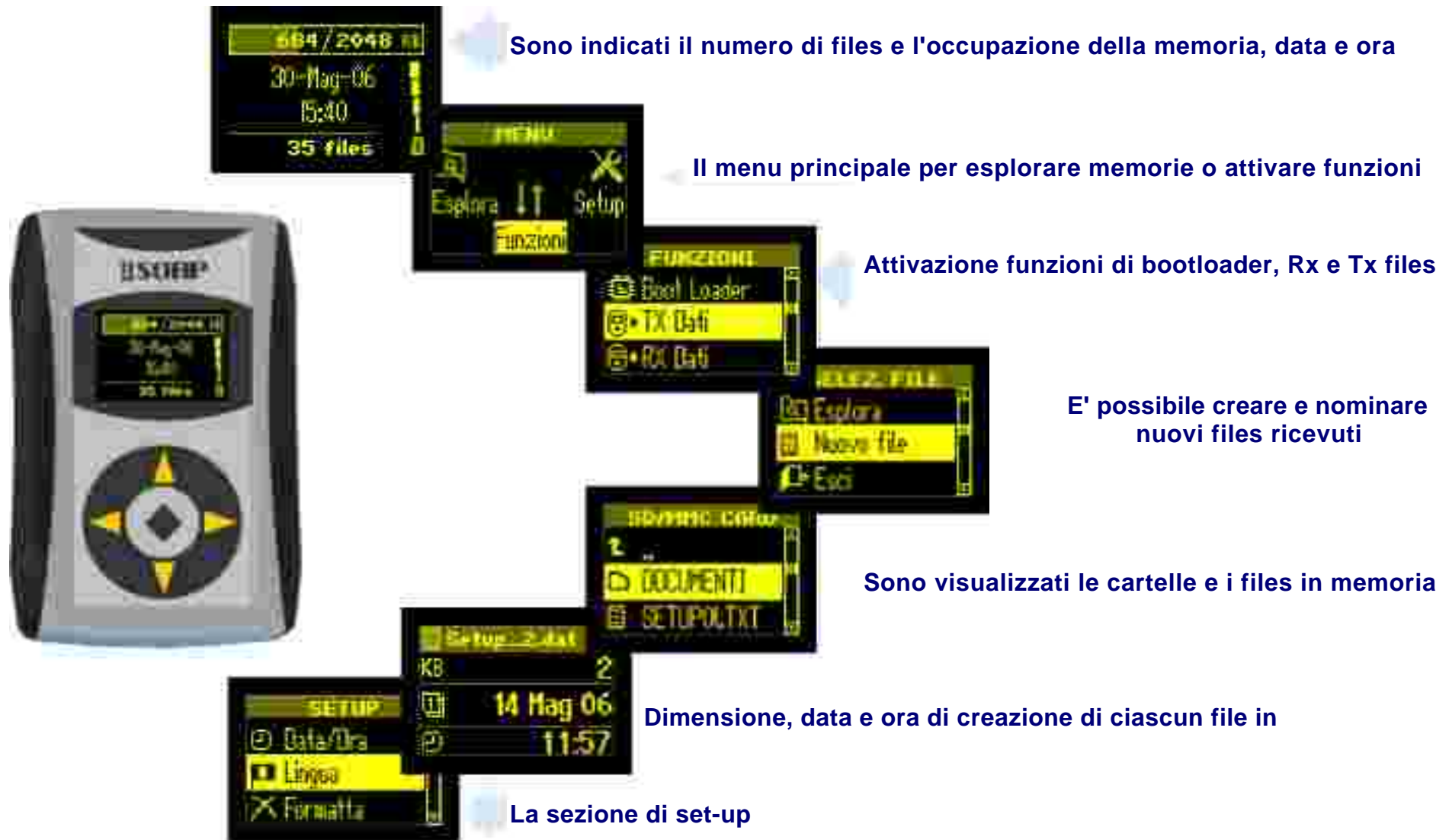
iSOAP viene riconosciuto automaticamente dal PC quando viene connesso alla porta USB.

Come avviene per i comuni USB pen drive, nelle risorse del computer viene aggiunto un disco remoto rimovibile (2 se è presente la SD / MMC card).

E' possibile esplorare la memoria di iSOAP ed effettuare la normale gestione dei files.

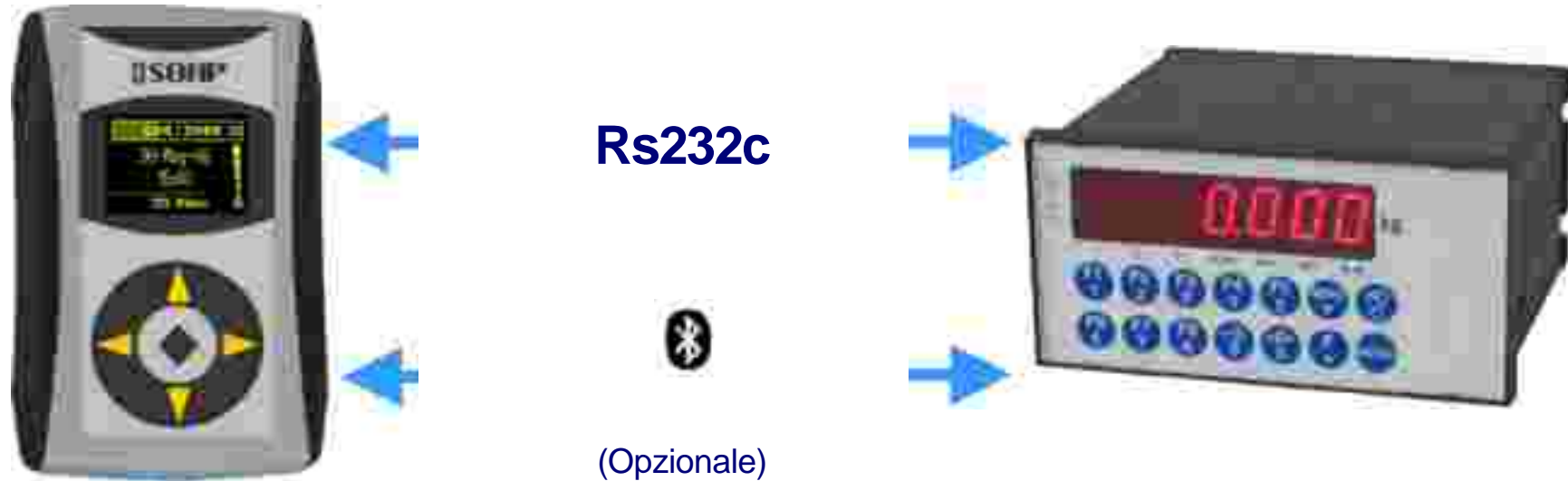
iSOAP

Uso autonomo tascabile



iSOAP

Connessione Rs232 o Bluetooth con lo strumento di pesatura



Interfaccia Rs232 standard disponibile su tutti gli strumenti

Connessione bluetooth opzionale con gli strumenti predisposti con tale interfaccia Funzioni di aggiornamento del firmware, ricezione / trasmissione files dati e di configurazione

iSOAP

Alimentazione a batteria e USB



iSOAP è dotato di batteria interna ricaricabile per utilizzo autonomo a batteria (durata min. 4 ore).

La ricarica della batteria si effettua con il collegamento alla porta USB del PC.

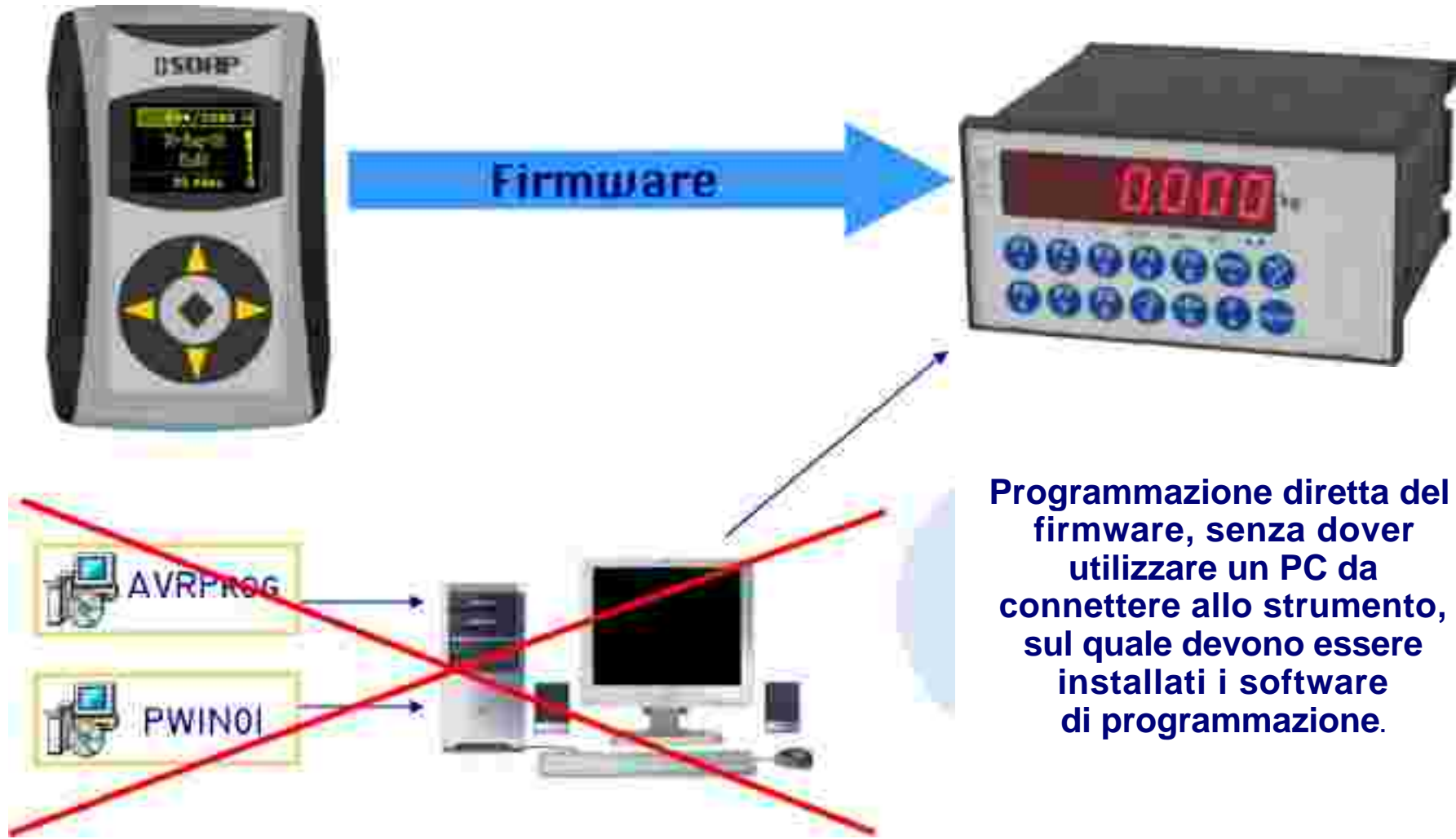
In alternativa è disponibile un alimentatore da rete

230 Vac che si connette con il cavo USB standard (in dotazione).

La batteria interna mantiene aggiornato l'orologio / calendario interno.

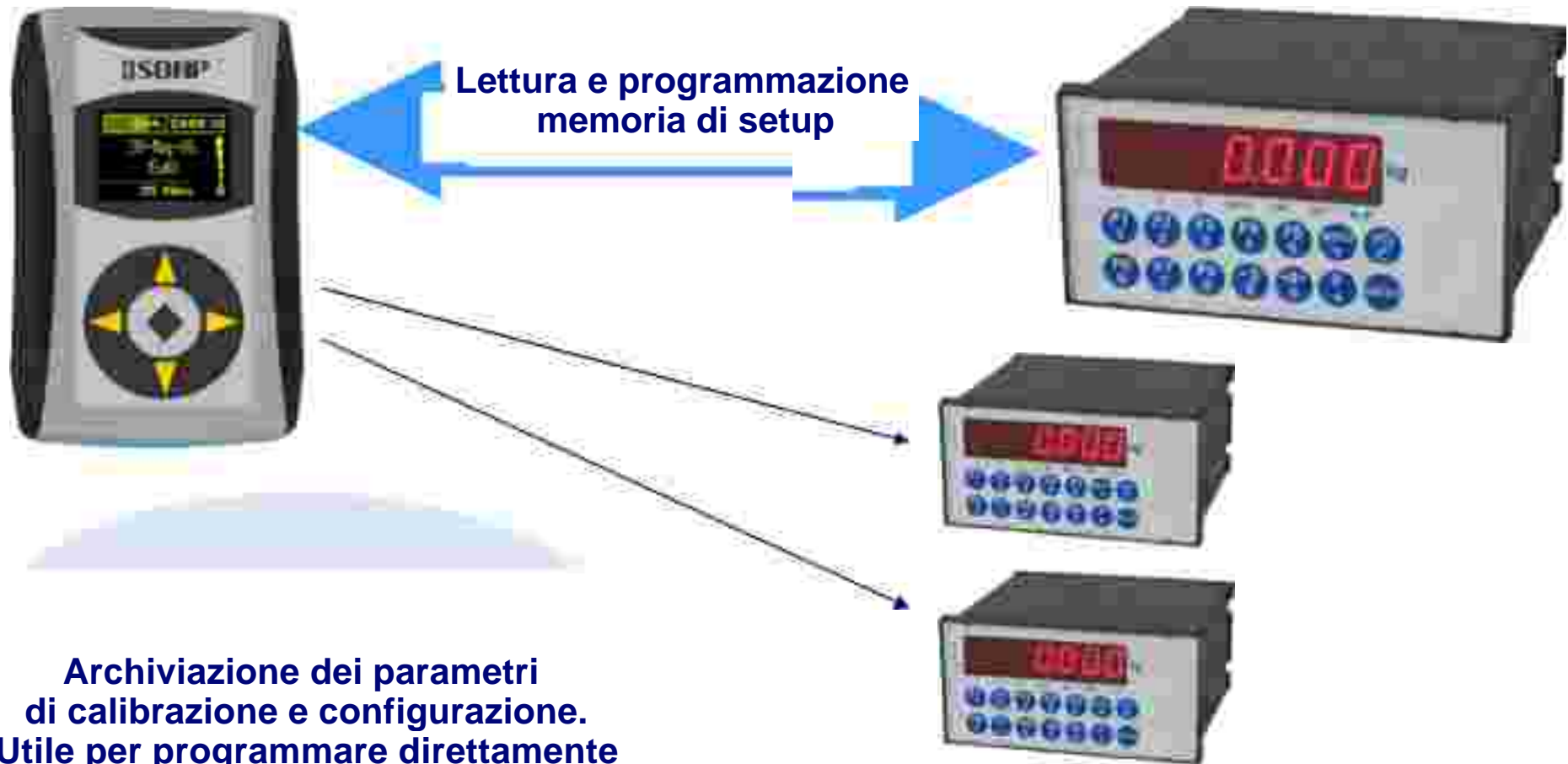


Esempio applicativo 1: Bootloader



iSOAP

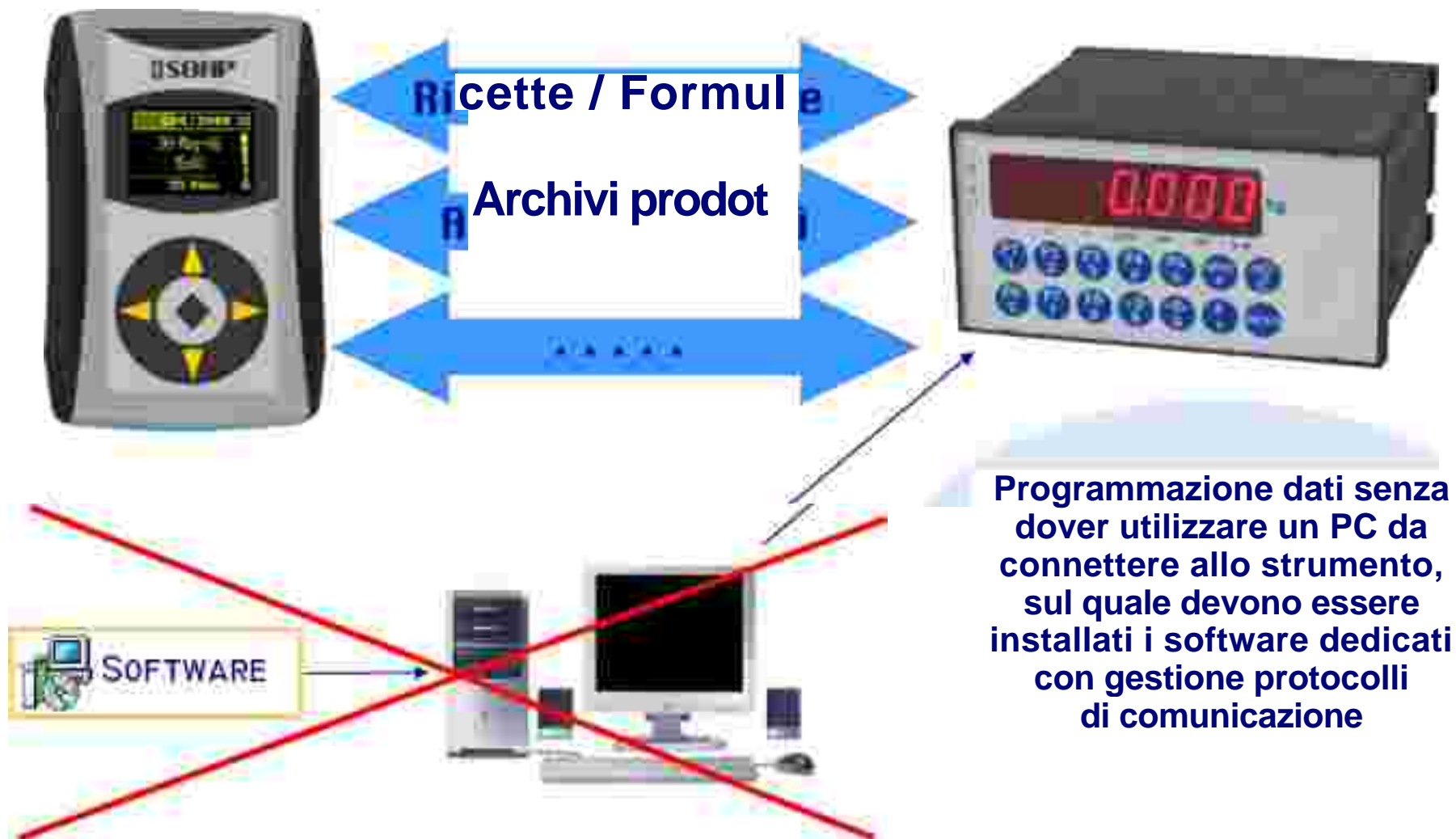
Esempio applicativo 2: Gestione set-up dello strumento



Archiviazione dei parametri di calibrazione e configurazione. Utile per programmare direttamente altri strumenti o analizzare i dati con visualizzazione su PC

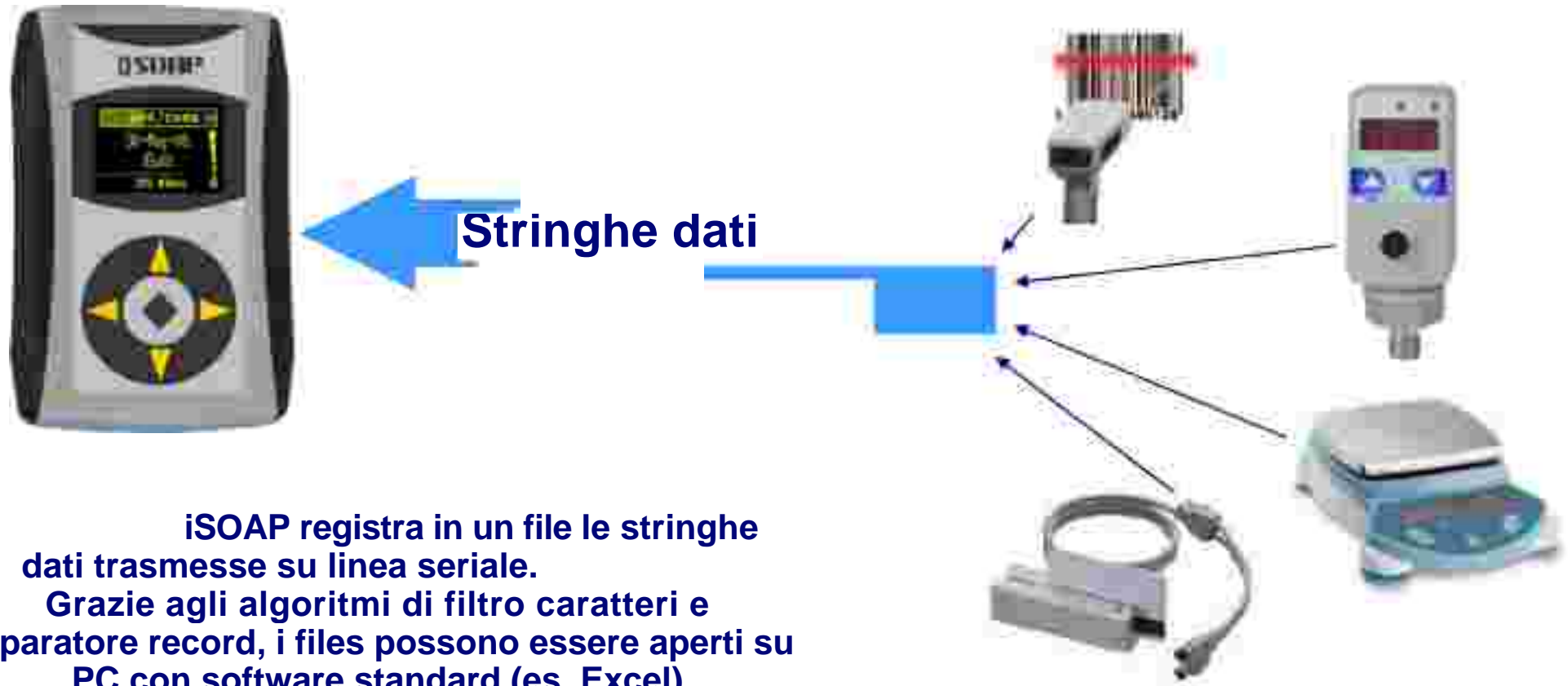
iSOAP

Esempio applicativo 3: Programmazione dati dello strumento



iSOAP

Esempio applicativo 4: Registrazione stringhe seriali in un file



iSOAP registra in un file le stringhe dati trasmesse su linea seriale.

Grazie agli algoritmi di filtro caratteri e separatore record, i files possono essere aperti su PC con software standard (es. Excel)

iSOAP

Esempio applicativo 5: Programmazione layout etichette e scontrini



Layout scontrino

Archiviazione dei formati scontrino personalizzati, lingue di stampa, intestazioni scontrini, per stampanti e etichettatrici con programmazione diretta nella memoria dello strumento



DATA:	02.10.2002
ORA:	12:00
Contatore:	12345
Contatore:	45678
Contatore:	98765
Contatore:	12345

LORDO:	2.800 kg
TARA:	8.500 kg TP
NETTO:	1.500 kg
PP) Per: Prodettermidica	



M	Desc.	Conte	Netto
		kg	kg
1	0000	1.500	1.500
2	0000	1.300	1.300
3	0000	2.020	2.020

TOTALE			
LORDO:		28.020 kg	
TARA:		5.000 kg	
TOT. NETTO		23.020 kg	

DATA:	02.10.2002		
ORA:	12:00		
Contatore:	5		
PP) Per: Prodettermidica			



iSOAP

Esempio applicativo 6: Programmazione protocolli per ripetitori



Programmazione diretta in campo del protocollo di comunicazione da ricevere dallo strumento di pesatura

iSOAP

Esempio applicativo 7: uso come USB drive e lettore di memory card



**iSoap integra le funzioni
di un USB pen drive
e di un lettore di
SD / MCC memory card**



Caratteristiche tecniche

Alimentazione	Linea USB o batteria ricaricabile (autonomia: 4 ora circa)
Display	Grafico con tecnologia OLED (96x64 pixel) 1.2 pollici a 16 toni di giallo.
Tastiera	A 5 tasti di navigazione per funzionamento stand-alone.
Dimensioni	93 mm x 61 mm x 27 mm (h x l x p)
Contentitore	ABS grigio chiaro con bordi in gomma neri.
Connettori	USB 2.0 e RJ12 per Rs232 sul bordo superiore. SD/MMC card sul bordo inferiore.
Porte comunicazione	Rs232c per connessione a indicatori di pesatura
	USB 2.0 per connessione a PC
	Interfaccia Bluetooth per connessione a indicatori di pesatura. (Opzione)
Memoria interna	Data Flash da 4 Mbytes.
Espansione memoria	Con SD card (Secure digital) o MMC card (Multi-media card) (opzionali).
Sistema di memorizzazione	FAT16 / FAT32 per SD card e FAT12 per memoria interna
Applicazioni	Funzione bootloader per programmazione software degli indicatori
	Registrazione dati di processo dell'indicatore collegato per acquisizione PC
	Lettura e programmazione memoria di set-up degli indicatori.
Dati visualizzati sul display	Navigazione memoria con visualizzazione cartelle, files e attributi singoli file.
	Stato di carica batteria, orologio/datario, spazio occupato in memoria.